



ROZWIĄZANIA  
POMIAROWE



## IZM-MULTIPULSE

Licznik impulsów  
zdalnego zliczania objętości

Multipulse jest najnowszej generacji licznikiem impulsów przeznaczonym do zdalnego zliczania objętości wody jaka przepłynęła przez wodomierz wyposażony w nadajnik impulsów - nadajnik Reed'a lub nadajnik optoelektroniczny.

Licznik posiada pamięć nieulotną, trzy niezależne wejścia impulsów zliczanych (wejście główne oraz dwa wejścia dodatkowe), a odczyt danych możliwy jest poprzez 8-cyfrowy wyświetlacz ciekłokrystaliczny LCD lub poprzez interfejs optyczny, opcjonalnie: M-Bus, RS232 oraz RS485. Obsługa menu realizowana jest przy użyciu jednego przycisku.

### ZASTOSOWANIE

Licznik impulsów Multipulse przystosowany jest do współpracy z urządzeniami produkcji Apator Powogaz takimi jak: wodomierze JS, , MWN, , MP, MK z nadajnikiem NK lub NKO. Może współpracować także z przetwornikami przepływu , MWN, MP i JS z nadajnikiem NC a także z przepływomierzami o zadeklarowanym impulsie.



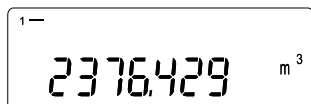
**GRUPA  
APATOR**



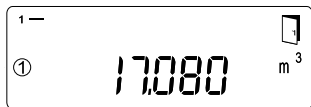
## Dane techniczne

- Zasilanie.....bateria litowa lub sieć 230V
- Czas pracy do wymiany baterii...6 lat
- Temperatura pracy.....+5°C do +50°C
- Wagi impulsów.....dostosowane do wodomierzy i przetworników przepływu
- Klasa ochrony obudowy.....IP65
- Wyświetlacz.....8 cyfr znaczących
- Odległość licznika do nadajnika..zależna od pojemności przewodu
- Zabudowa.....naścienna

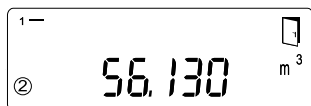
## Wskazania wyświetlacza



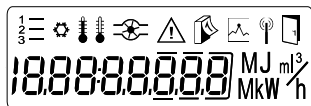
Wartość głównego wejścia



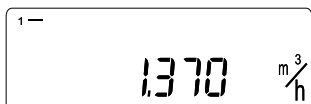
Wartość wejścia 1



Wartość wejścia 2



Test wyświetlacza



Przepływ

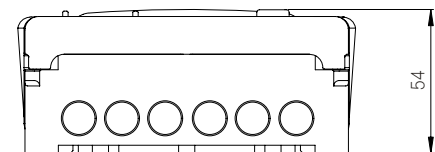
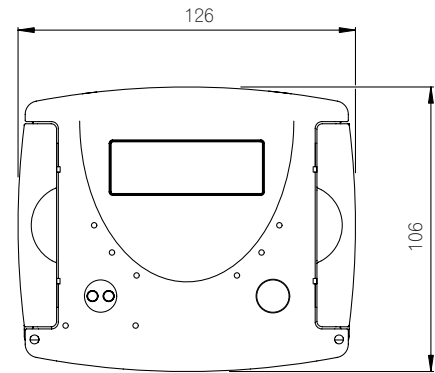
## Obsługa

Zmiana kolejnych wskazań wyświetlacza następuje poprzez krótkie naciśnięcie przycisku INFO. Trzymanie przycisku INFO przez około 2 s powoduje przejście do poziomów serwisowych (na wyświetlaczu pojawia się symbol „drzwi”). Aby powrócić do poziomu głównego należy przytrzymać przycisk INFO dopóki urządzenie nie przełączy się na następny poziom lub nie przełączy się z podmenu.

## Przykład zamówienia: Licznik impulsów Multipulse.

W zamówieniu należy określić typ wodomierza, wartość impulsu tego wodomierza i skojarzyć z odpowiednim wejściem Multipulse. Standardowa wartości impulsów wejściowych wynosi 10 dm<sup>3</sup>/1 impuls. Istnieje możliwość zmiany wartości impulsów poprzez program GMM w Apator Powogaz. Dostępne są wykonania z: M-Bus albo RS 232 albo RS 485.

## Wymiary zewnętrzne



## Sposób podłączenia

