

ARTICULO: 2955

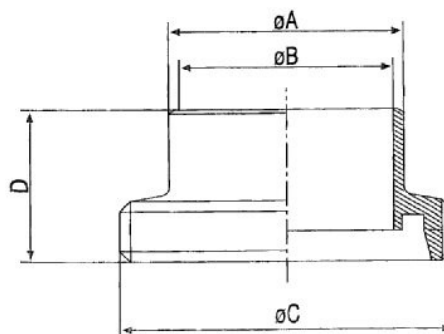
Conexión Macho para soldar Unión DIN 11851 (Línea Sanitaria) Male Connection for weld DIN 11851 (Sanitary Line)

Características

1. Construcción en Acero Inox. 1.4308 (AISI 304).
2. Rosca según norma DIN 405.
3. Terminación superficial interna en contacto con el fluido $Ra \leq 1.6 \mu m$.
4. Terminación superficial externa $Ra \leq 3.2 \mu m$.
5. Diámetro exterior de conexión para soldar sobredimensionado.
6. Presión de trabajo máxima 10 bar.

Features

1. Made by stainless steel 1.4308 (AISI 304).
2. Thread according to Std. DIN 405.
3. Internal Surfaces which come into contact with fluids $Ra \leq 1.6 \mu m$.
4. External surface finished $Ra \leq 3.2 \mu m$.
5. External diameter connection for weld is over-dimension.
6. Max. Working pressure 10 bar.



DIMENSIONES GENERALES / GENERAL DIMENSIONS

Ref.	Medida / Size	DN	Dimensiones / Dimensions (mm)				Peso / Weight (Kg)
			A	B	C	D	
2955 04	1/2"	15	21	16	RD34 x 1/8"	21	0.079
2955 05	3/4"	20	25	20	RD44 x 1/6"	24	0.087
2955 06	1"	25	31	26	RD52 x 1/6"	29	0.121
2955 07	1 1/4"	32	37	32	RD58 x 1/6"	32	0.148
2955 08	1 1/2"	40	43	38	RD65 x 1/6"	33	0.180
2955 09	2"	50	55	50	RD78 x 1/6"	35	0.244
2955 10	2 1/2"	65	72	66	RD95 x 1/6"	40	0.370
2955 11	3"	80	87	81	RD110 x 1/4"	45	0.526
2955 12	4"	100	106	100	RD130 x 1/4"	54	0.658